

# Knauf WARM-WAND

Le système d'isolation thermique





Ouvrage

## **Knauf WARM-WAND Système pour façade contrôlée**

Cette solution standard rentable est une démarche toujours raisonnable. Elle réduit les coûts de l'énergie et crée une atmosphère ambiante agréable et confortable.

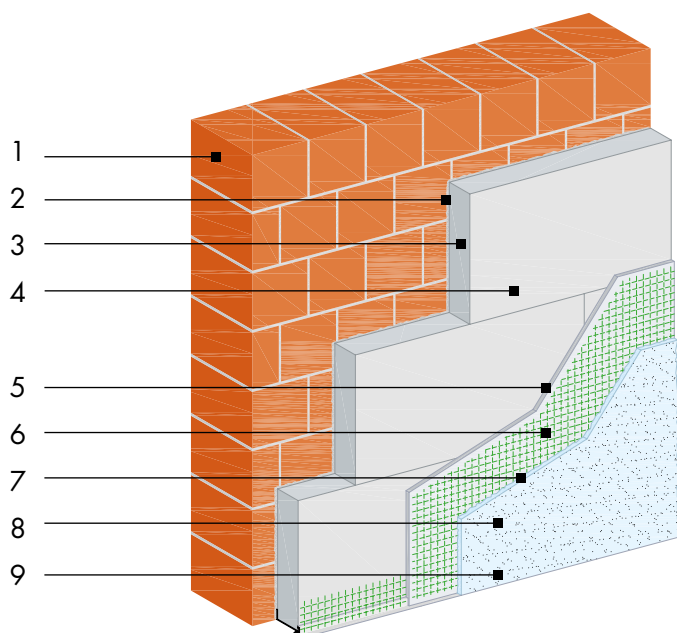
Le système d'isolation thermique Knauf WARM-WAND est bien plus qu'une protection contre les influences atmosphériques. Le système sauvegarde et augmente la valeur d'une maison à long terme et tient donc lieu d'investissement utile dans l'avenir.

Profitez de nos connaissances d'envergure et des autres systèmes de façade isolante WARM-WAND.

Nous vous présentons les systèmes appropriés et vous expliquons ce que votre façade vous apportera en matière de protection thermique.

### **Plus-value grâce à Knauf**

Pensez globalement. Faites confiance à un partenaire qui vous propose des solutions complètes d'une seule main. L'éventail de performances parfaitement adaptées les unes aux autres du groupe Knauf vous encadre de la planification en passant par la mise en œuvre jusqu'à la garantie.



1. Maçonnerie
2. LUSTRO
3. EPS Standard 035
4. Cheville (au besoin)
5. LUSTRO
6. Treillis d'armature 4 x 4 mm
7. Primaire (Isogrund)
8. Enduit de parement à charge minérale SP 260
9. Peinture d'égalisation à base de résine de silicone (Siliconharz-EG-Farbe)

### Technique d'isolation mûrement réfléchie

Le système contrôlé Knauf WARM-WAND est composé de panneaux isolants EPS, d'un treillis d'armature et de LUSTRO, une colle à charge minérale armée de microfibres à stocker dans des conteneurs qui présente d'énormes avantages :

#### ■ meilleur rendement

Qualité absolument concentrée.

#### ■ réduction de poids

Peu vaut mieux.

#### ■ application plus facile

Se distraire vaut mieux que transpirer.

### Moins d'épaisseur – plus d'action isolante

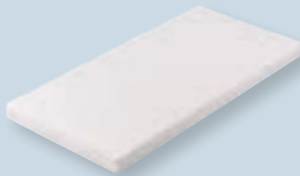
Il est possible de remplacer le matériau isolant EPS du groupe thermoconducteur 035 par un polystyrène expansé d'une action isolante plus élevée, tel le 032.





### Lustro

Le mortier de collage et d'armature blanc nature d'un emploi universel. Ce mortier à charge minérale et à rendement élevé est ultra-facile à mettre en œuvre et se porte garant d'une mise en œuvre à la projeteuse efficace.



### Matériau isolant – EPS Standard 035

Panneaux isolants en polystyrène expansé selon DIN EN 13163, à bord droit.



### Treillis d'armature

Treillis d'armature hautement résistant pour tous les systèmes d'isolation de façade WARM-WAND et pour reboucher les fissures en rénovation. Durablement résistant aux alcalins.



### Isogrund

Protection contre l'inflammation à l'intérieur et à l'extérieur, blanc pigmenté, à appliquer sur enduits de sous-couche secs et exempts de poussières avant l'application d'un enduit taloché ou modelé en couche mince, tel le SP 260.



### SP 260

Enduit à talocher résistant aux intempéries pour finitions discrètes et rustiques. Le mortier SP 260 perméable à la vapeur d'eau est appliqué à la projeteuse ou manuellement, lissé en fonction de la grosseur des grains ou gratté. Il donne une structure prononcée et résistante à la salissure. Blanc et colorable.



### Siliconharz-EG-Farbe

Peinture d'égalsation de la couleur à base de résine de silicone. Combine les propriétés positives des enduits de façade à charge minérale et à base de dispersion de résine.



### ► Peintures Knauf – plus que de la déco

La gamme des enduits et peintures Knauf offre une qualité au plus haut niveau pour la réalisation attrayante des enduits de parement et peintures. Les enduits de parement et peintures pour façade rentables et résistants aux intempéries garantissent des finitions très classes.



#### ► IMBAG – les avantages

- Propre transport des matériaux superflu.
- Meilleure sécurité du travail. L'échafaudage demeure libre.
- Le stockage des restes peut se faire dans l'IMBAG et Knauf peut se charger de leur élimination – sur demande.

# Logistique

## IMBAG

### L'échafaudage de stockage pour sacs

Nous sommes un partenaire expérimenté et fiable et savons ce que les spécialistes sur place attendent de nous. Un poste de travail bien organisée possède beaucoup d'importance et c'est aussi pour cette raison qu'il nous tient à cœur de promouvoir la rentabilité, en plus de la qualité de mise en œuvre élevée de nos produits.

SPRINTER assorti d'IMBAG est un service logistique hautement efficace et unique en son genre pour l'isolation des façades – une contribution active pour une meilleure organisation du travail et une rentabilité optimale.

**Knauf SPRINTER plus IMBAG – une bonne planification est rentable.**



Sous réserve de modifications techniques. Seule la version actuelle respective est valable. Les propriétés inhérentes à la construction, la statique et la physique architecturale des systèmes Knauf sont seulement garanties en cas d'utilisation exclusive de composants de systèmes Knauf ou de produits expressément recommandés par Knauf. Ces indications coïncident avec nos propres connaissances des règles de l'art à la date de parution de cette fiche. L'utilisateur est tenu de respecter les règles générales de l'art architectural, de même que les normes, directives et règles professionnelles applicables en la matière, en plus des prescriptions spécifiques à l'utilisation. Notre garantie s'applique uniquement à une qualité de mise en oeuvre impeccable de nos produits. Les informations spécifiques au rendement, aux quantités et à l'exécution ont été acquises par expérience et ne sauraient être applicables sans plus à des conditions divergentes. Sous réserve de tout droit. Les modifications, réimpressions et reproductions photomécaniques ou électroniques, intégrales ou partielles, sont soumises à notre autorisation expresse.

Pufa 72.fr/franz/06.13/SDL/D



#### **Knauf Direkt**

Service de renseignements techniques:

▶ **e-mail: [knauf-direkt@knauf.de](mailto:knauf-direkt@knauf.de)**

▶ **[www.knauf.de](http://www.knauf.de)**

Système d'isolation thermique

**Knauf Gips KG**  
**Am Bahnhof 7**  
**97346 Iphofen,**  
**Allemagne**

**Knauf AMF**  
Systèmes de plafond

**Knauf Bauprodukte**  
Solutions professionnelles  
de bricolage

**Knauf Dämmstoffe**  
Matériaux d'isolation consistants  
en mousse dure de polystyrène

**Knauf Gips**  
Systèmes de construction à sec  
Systèmes d'enduit et de façade  
Systèmes de sol

**Knauf Insulation**  
Matériaux d'isolation consistants  
en laine de verre et laine minérale

**Knauf Integral**  
Technologie de plâtre fibré pour  
les sols, murs et plafonds

**Knauf AQUAPANEL**  
AQUAPANEL® Cement Board  
TecTem®, isolant en vrac

**Knauf PFT**  
Technologie de machine et  
construction d'équipements

**Knauf riessler**  
Compétence de surface

**Marbos**  
Systèmes de mortier pour pavé  
travaux publics et sous sols

**Sakret Bausysteme**  
Mortier à sec pour les bâtiments  
neufs et les réhabilitations