

FACHinfo spezial

Sicher am Sockel



SOCKEL-SM PRO

Universell, einfach, sicher. Mit Prüfzeugnis!

Knauf Sockel-SM Pro können Sie als Klebemörtel, Armiermörtel und Oberputz einsetzen. Er spart Ihnen ein zusätzliches Feuchteschutz-Produkt. Und damit einen kompletten Arbeitsgang.

Einzige Voraussetzung: Die Gesamtputzstärke beträgt mindestens 7 Millimeter. Dabei sorgt die bewährte SM-Technologie für hervorragende Haltbarkeit und gleichmäßige Oberflächen.



KLEBEN • ARMIEREN • VERPUTZEN



FEUCHTESPERRE

KNOW-HOW FÜR PROFIS

Fachgerechter Sockelaufbau nach Plan

Bodenfeuchtigkeit und Spritzwasser: Auf den Sockel wirken besondere Belastungen. Deshalb braucht ein für Jahre schöner und widerstandsfähiger Sockel Profis mit Plan. Mit dieser FACHinfo spezial bieten wir Ihnen die gängigen Sockel-Ausführungen – kompakt und praktisch für Ihre Jackentasche.

Sockel mit geringer Geländeeinbindung

- 04** Sockelausbildung zurückspringend mit abgeschrägter Perimeter-Dämmplatte
- 05** Sockelausbildung zurückspringend mit geradem Abschluss (Dämmung ≤ 140 mm)
- 06** Sockelausbildung flächenbündig
- 07** Sockelausbildung flächenbündig, Oberputz nach Belag-Fertigstellung

Sockel mit durchgehender Geländeeinbindung

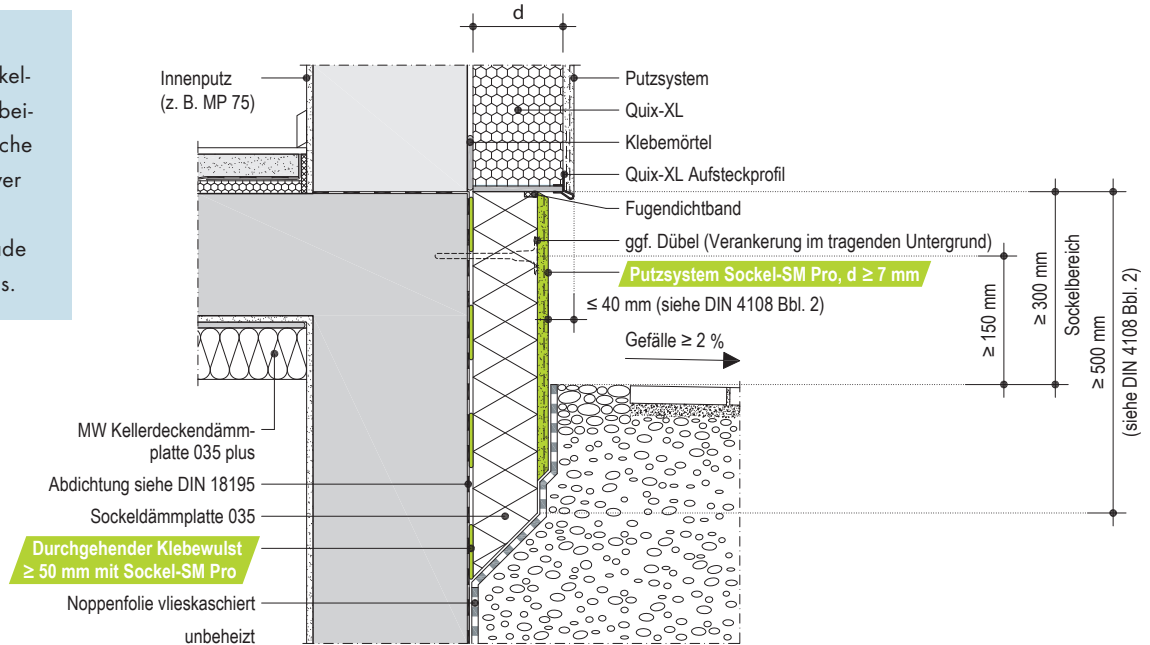
- 08** Sockelausbildung zurückspringend
- 09** Sockelausbildung flächenbündig

SOCKEL MIT GERINGER GELÄNDEEINBINDUNG

Sockelausbildung zurückspringend mit abgeschrägter Perimeter-Dämmplatte

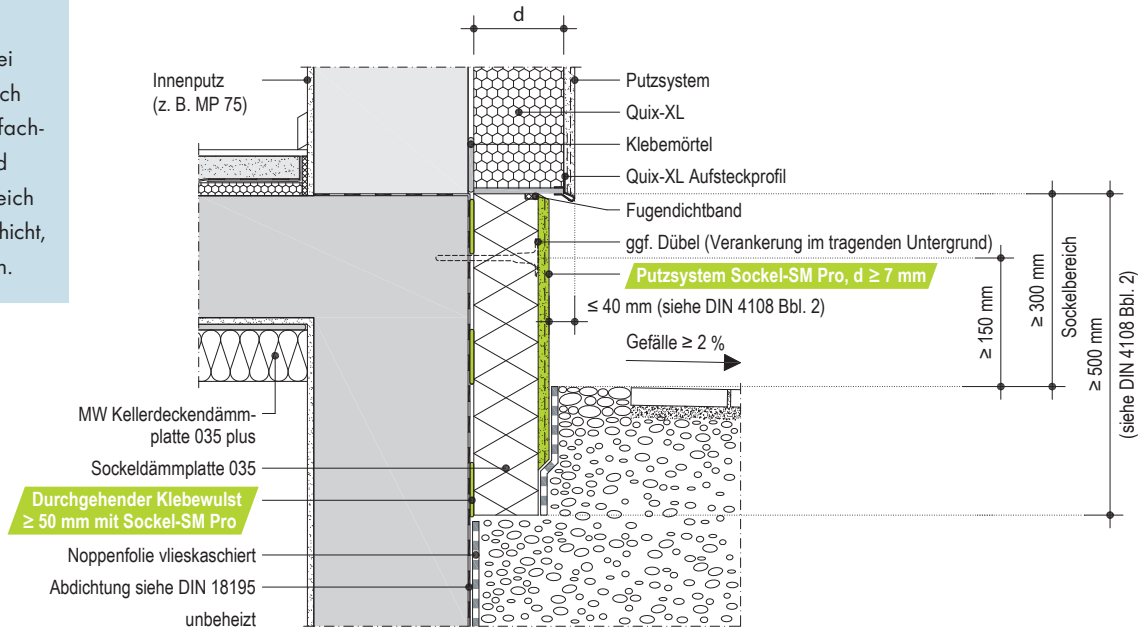
Gut zu Wissen

Bei zurück gesetzten Sockelflächen sind Wartungsarbeiten, z. B. durch mechanische Beschädigungen, effektiver instand zu setzen, ohne dass die komplette Fassade überarbeitet werden muss.



Sockelausbildung zurückspringend mit geradem Abschluss (Dämmung ≤ 140 mm)

Weisen Sie darauf hin, bei der Ausführung den Bereich unterhalb der Dämmung fachgerecht zu verdichten und zwischen Platte und Erdreich eine kapillarbrechende Schicht, z. B. Schotter, einzubauen.

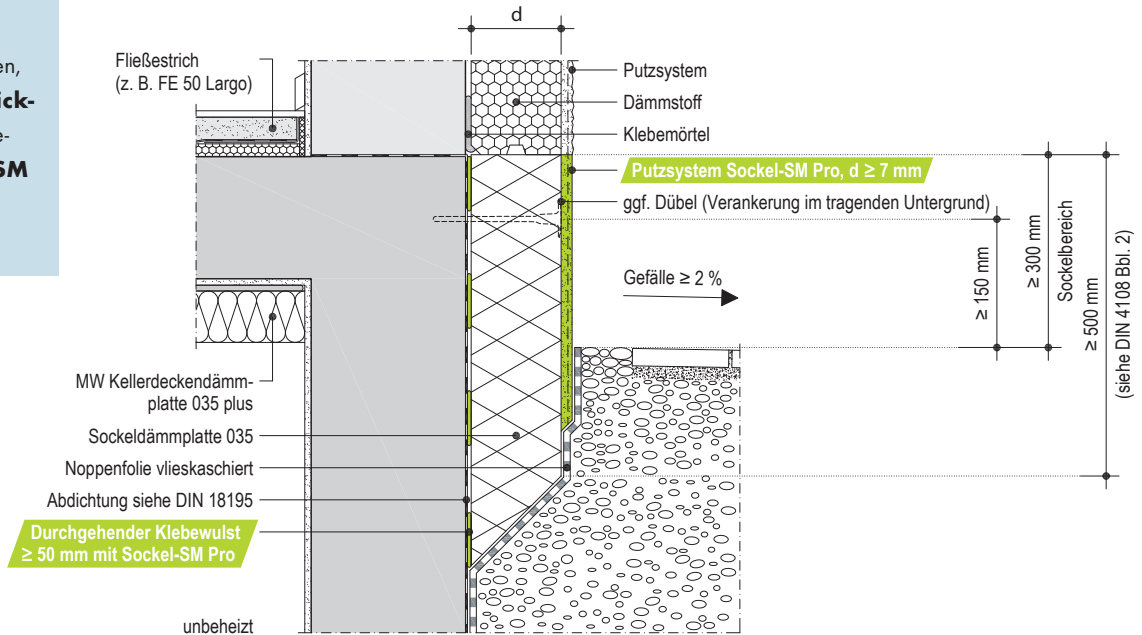


SOCKEL MIT GERINGER GELÄNDEEINBINDUNG

Sockelausbildung flächenbündig

Gut zu Wissen

Bei Bauwerksabdichtungen, die mit **bituminösen Dickbeschichtungen** ausgeführt sind, kann **Sockel-SM Pro** als **Klebemörtel** verwendet werden.



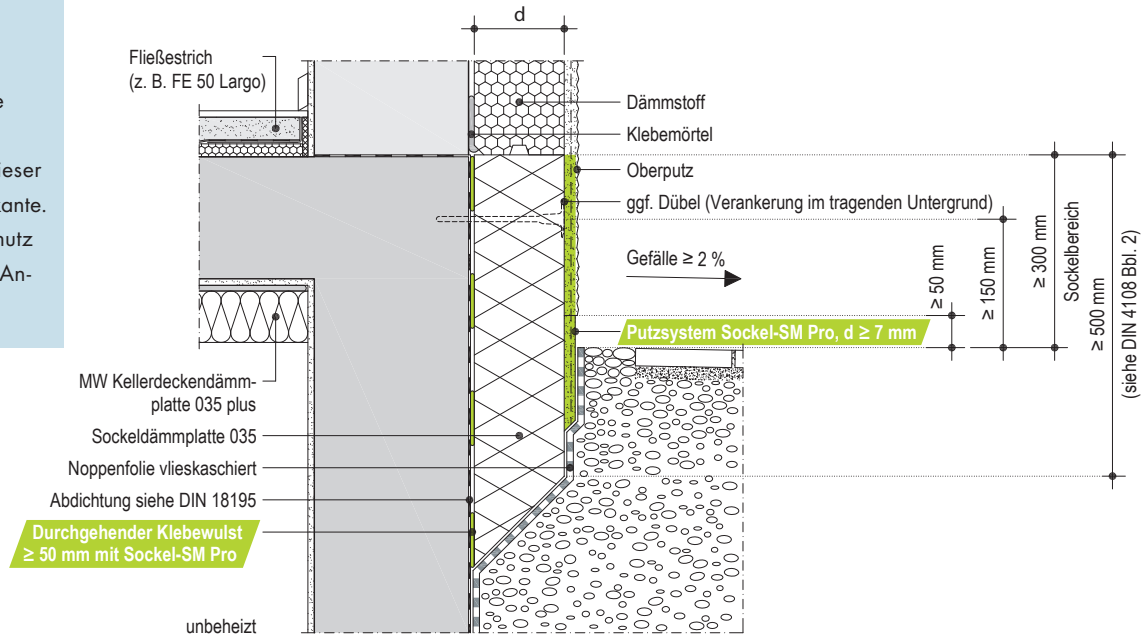
SOCKEL MIT GERINGER GELÄNDEEINBINDUNG

Sockelausbildung flächenbündig

Oberputzausführung nach Fertigstellung der Belagsarbeiten

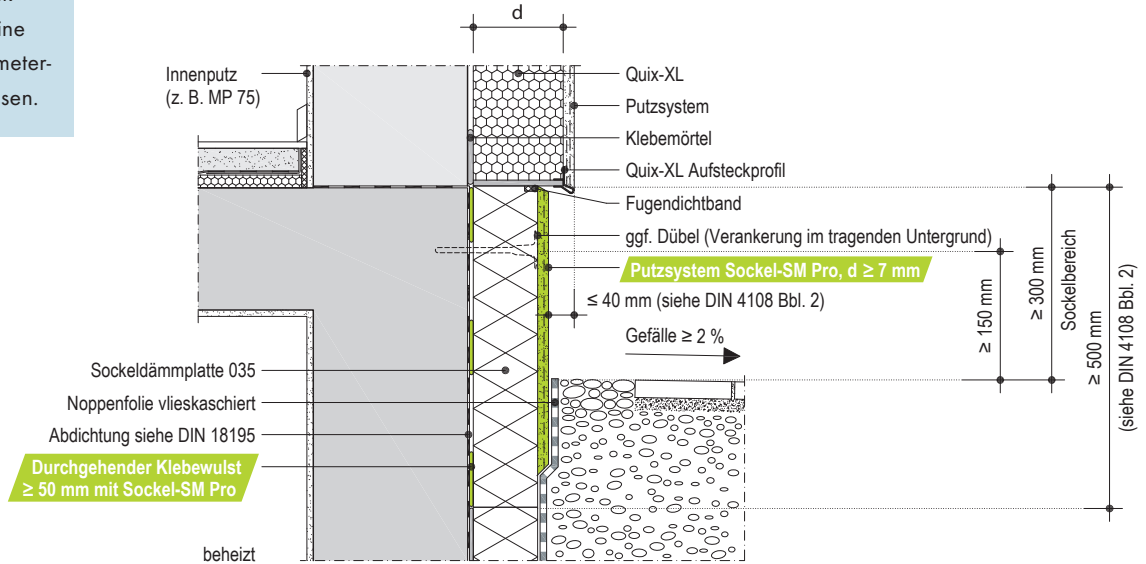
Gut zu Wissen

Wenn der Oberputz in gleicher Struktur über die gesamte Fassadenfläche ausgeführt wird, endet dieser 5 cm über Geländeoberkante. Ein zusätzlicher Feuchteschutz kann dann entfallen. Ein Anstrich wird empfohlen.



Sockelausbildung zurückspringend

Durch den nicht kapillarak-
tiven Sockel-SM Pro ist eine
Hinterfeuchtung der Perimeter-
Dämmplatte ausgeschlossen.

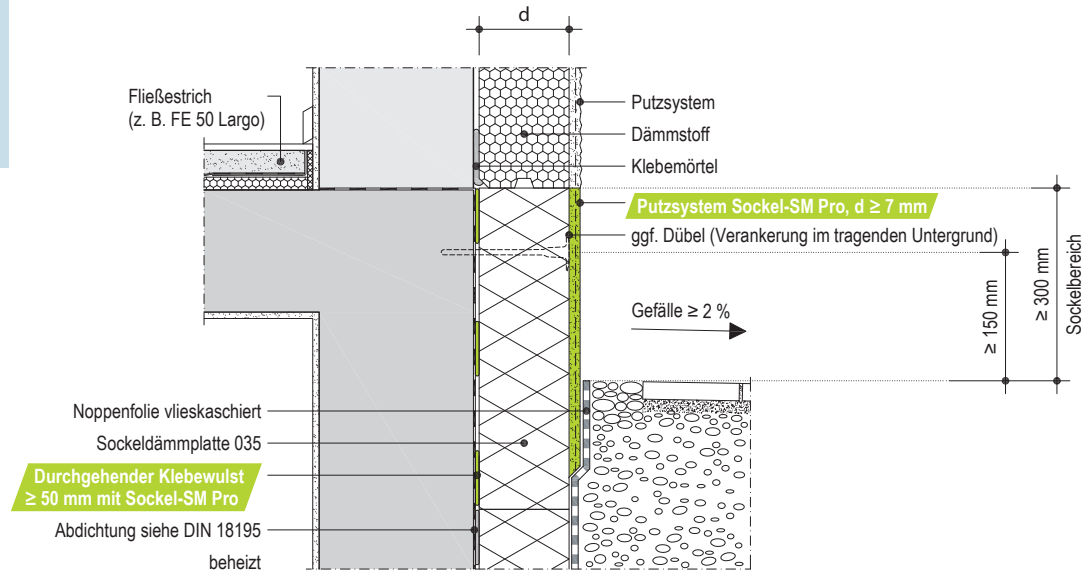


SOCKEL MIT DURCHGEHENDER GELÄNDEEINBINDUNG

Sockelausbildung flächenbündig

Gut zu Wissen

Bei einer durchgehenden Dämmstoffdicke endet der Oberputz über dem Sockelbereich. Die Sockelfläche wird gefilzt.



Sicher ist sicher. Sockel-SM Pro.

Mit dem neuen Knauf Sockel-SM Pro schaffen Sie sehr widerstandsfähige und haltbare Sockel. Was uns so sicher macht? Wir haben ihn ausgiebig getestet. Und das allgemeine bauaufsichtliche Prüfzeugnis der MPA Braunschweig erhalten.



Hart im Nehmen: Zementbasis und spezielle Faserverstärkung gegen mechanische Einwirkung und Risse



Technisch überlegen: durch integrierte Sperre gegen aufsteigende Feuchtigkeit und Ausblühungen ab Gesamtputzdicke ≥ 7 mm



Universell: verwendbar als Klebemörtel, Armiermörtel und Oberputz



Macht flexibel: Höhe der Geländeoberkante muss vorab nicht genau festgelegt werden



Besonders ausdauernd: für eine anhaltend attraktive Optik



Bereit für den Härtetest?

Film ab: www.knauf.de/haertetest



KLEBEN • ARMIEREN • VERPUTZEN



FEUCHTESPERRE



Bitte ausfüllen und per **Fax an 09323/31-531**
oder Sie informieren sich online
unter **www.knauf.de/haertetest**

KNAUF

☐ Ja, wir wollen mehr wissen. Informieren Sie uns weiter kostenlos und unverbindlich über neue Entwicklungen und Innovationen rund um das Thema Sockel aus dem Hause Knauf. Besonders interessieren wir uns für:

- ☐ Sockel-SM Pro
- ☐ WDVS von Knauf
- ☐ Fassadengestaltung

Name

Vorname

Firma

Straße

PLZ/Ort

Telefon

Fax

E-Mail

Ort, Datum

Unterschrift

☐ Ich bin damit einverstanden, dass meine personenbezogenen Daten (einschließlich Telefonnummer und/oder E-Mail-Adresse) zum Zweck der Vertragsabwicklung, Interessentengewinnung, -befragung und -information erhoben, verarbeitet und genutzt werden. Eine Weitergabe Ihrer Daten an Dritte erfolgt nicht. Als Ausnahme gelten hier die Dienstleister, die im Auftrag der Firma Knauf handeln sowie die Knauf Handelspartner, Knauf Fachunternehmer und die Gesellschaften der Knauf Gruppe. Diese Einwilligung kann ich jederzeit bei der Knauf Gips KG, 97346 Iphofen, widerrufen.