



Istruzioni di montaggio

Controtelaio per porta scorrevole

Knauf Pocket Kit premontato

Sistema a porte scorrevoli per il montaggio
in orditure metalliche

Indice

Utensili necessari

Entità della fornitura

Dimensioni, formule e sezioni trasversali

Montaggio

- 1 Prelevare i binari, i binari leggeri e i binari di montaggio/smontaggio
 - 2 Inserire e posizionare il binario sui connettori per guide
 - 3 Collocare i supporti per binari e fissarli
 - 4 Avvitare gli ausili di montaggio
 - 5 Collocare il Pocket Kit premontato sugli ausili di montaggio e avvitarlo con i profili CW
 - 6 Rimuovere gli ausili di montaggio
 - 7 Posizionare i piedi di appoggio per i profili a incasso
 - 8 Montare i profili CW superiori
 - 9 Montare i profili UW e CW superiori
 - 10 Tagliare a lunghezza il profilo di montaggio/smontaggio e incollarlo al binario
 - 11 Verificare la mobilità dello stopper posteriore
 - 12 Rimuovere nuovamente i distanziatori dai profili a incasso
-

Utensili necessari

Non compresi nella fornitura

1 Avvitatore



2 Bit PH-2



3 Livella



4 Metro pieghevole in pollici/a nastro



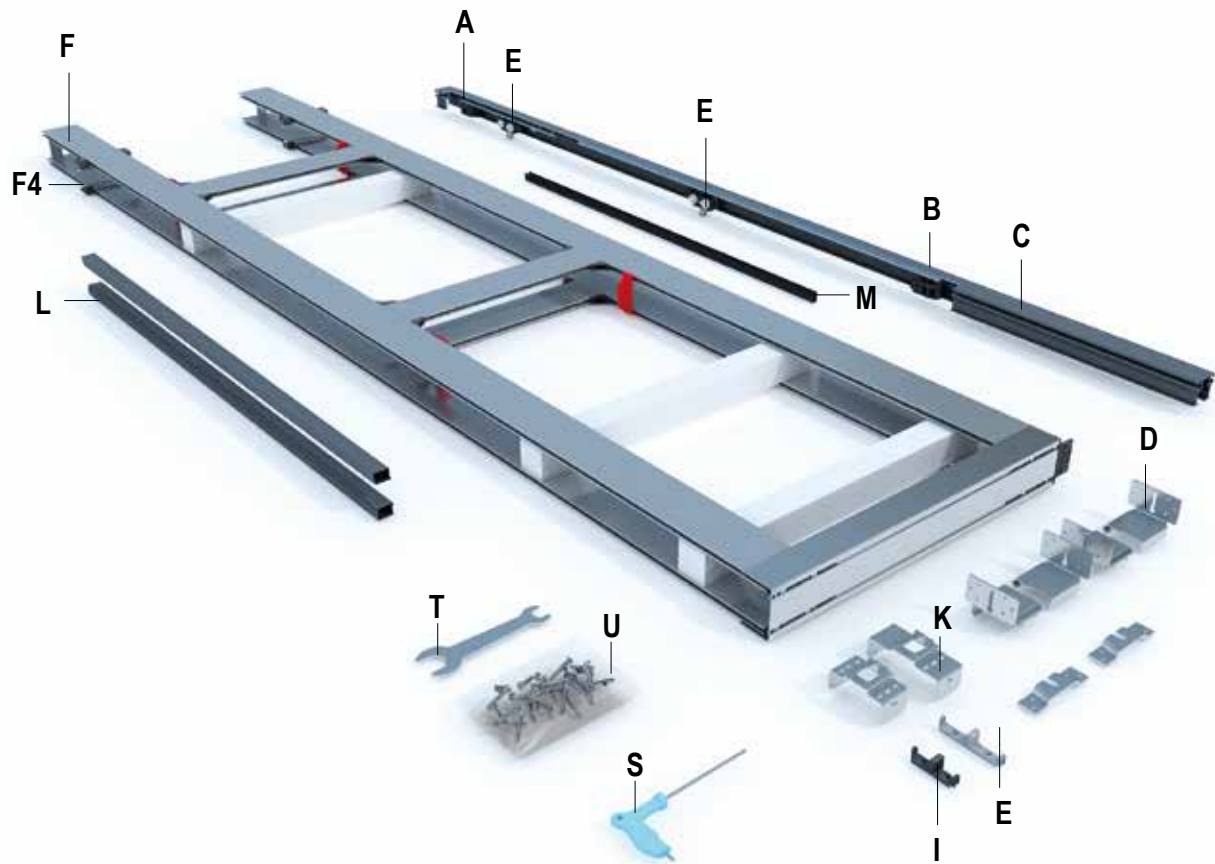
5 Perno



6 Guanti



Non ammortizzato con anta in legno



Entità della fornitura

Knauf Pocket Kit premontato



Binario premontato:

- A: Fermo a scatto lato battuta, 1x
- B: Fermo a scatto lato incasso, 1x
- C: Binario nero anodizzato, 1x
- E: Carrello con telaio standard per porte in legno, 2x

Utensili + accessori:

- S: Chiave esagonale da 3, 1x
- T: Chiave fissa, doppia, 1x
- U: Diverse viti, punta da 2 mm e connettori per guide per impianti a due battenti

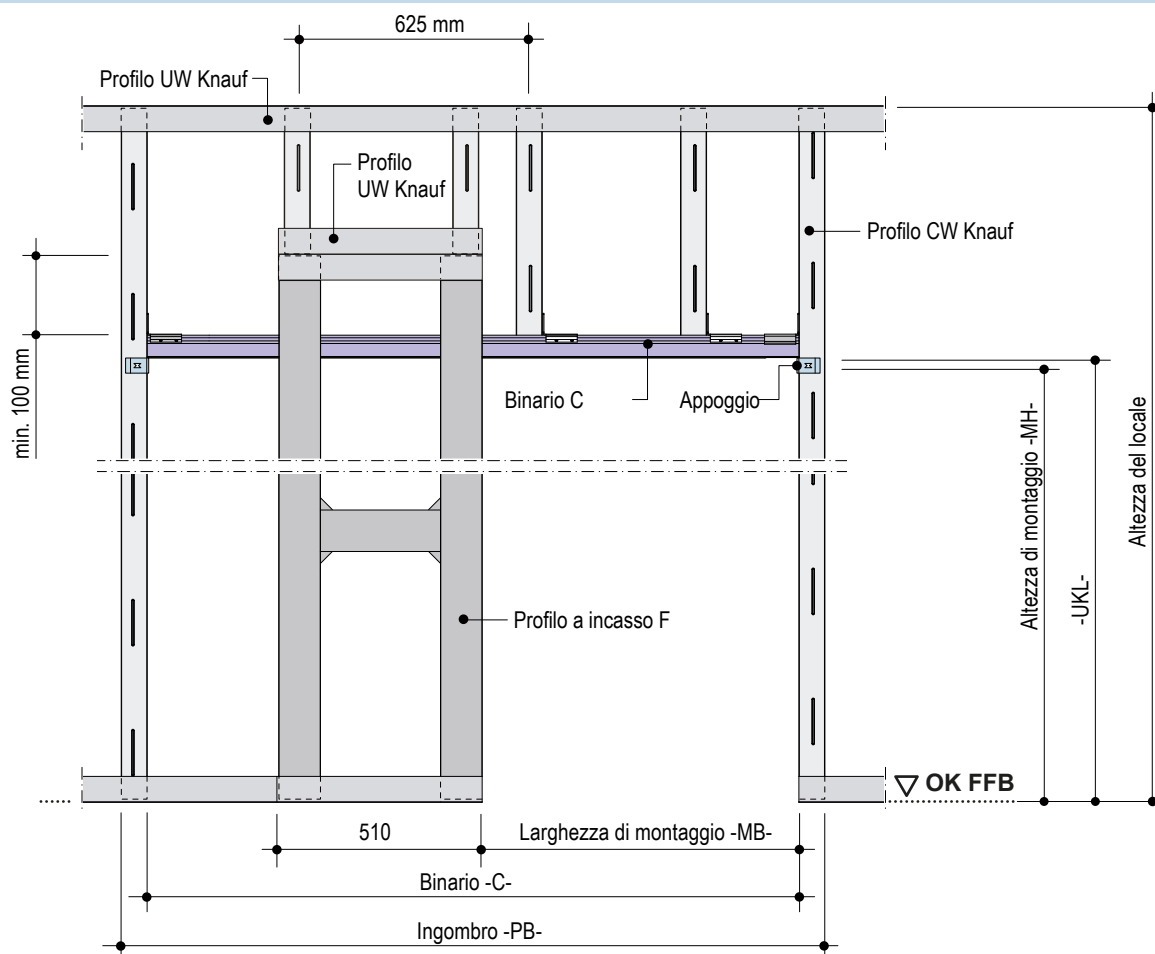
Profili a incasso premontati:

- F: Profili a incasso incl. graffe, distanziatori, piedi di appoggio
- F4: connettori per guide

Componenti

- K: Appoggio, 75 e 100 mm, 2x
- I: Guida a pavimento, 1x
- L: Profilo di copertura, 2x
- M: Binario leggero, 1x

Versione a un battente - quote di montaggio e denominazioni



Dimensioni e formule

Versione	Dimensioni anta in mm		Quote di montaggio in mm				
	TBB	TBH	C	B ²⁾	UKL	MB	MH
Anta in legno con piastra di fissaggio	985	1985 oppure 2110	1980	980	2021 (se TBH 1985) oppure 2146 (se TBH 2110)	1000	2000 (se TBH 1985) oppure 2125 (se TBH 2110)
	860		1730	855		875	
	735		1480	730		750	
	610		1230	605		625	
Anta in vetro	985	1980 oppure 2105	1980	980	2021 (se TBH 1980) oppure 2146 (se TBH 2105)	1000	2000 (se TBH 1980) oppure 2125 (se TBH 2105)
	860		1730	855		875	
	735		1480	730		750	
	610		1230	605		625	

Calcolo delle dimensioni di installazione per ante con dimensioni speciali (TBB fino a 985 mm, TBH fino a 2700 mm) per la versione ad un'anta

Versione	C	B ³⁾	UKL	MB	MH
Anta in legno con piastra di fissaggio	2 x TBB + 10 mm	TBB - 5 mm	TBH + 36 mm	TBB + 15 mm	TBH + 15 mm
Anta in vetro	2 x TBB + 10 mm	TBB - 5 mm	TBH + 41 mm	TBB + 15 mm	TBH + 20 mm

I dati di questa tabella si riferiscono al telaio standard per anta in legno. Per altri tipi di telaio per anta rispettare le dimensioni indicate nelle istruzioni separate.

3) Se si svassa completamente l'anta

TBB Larghezza anta
TBH Altezza anta

MB Larghezza di montaggio
MH Altezza di montaggio

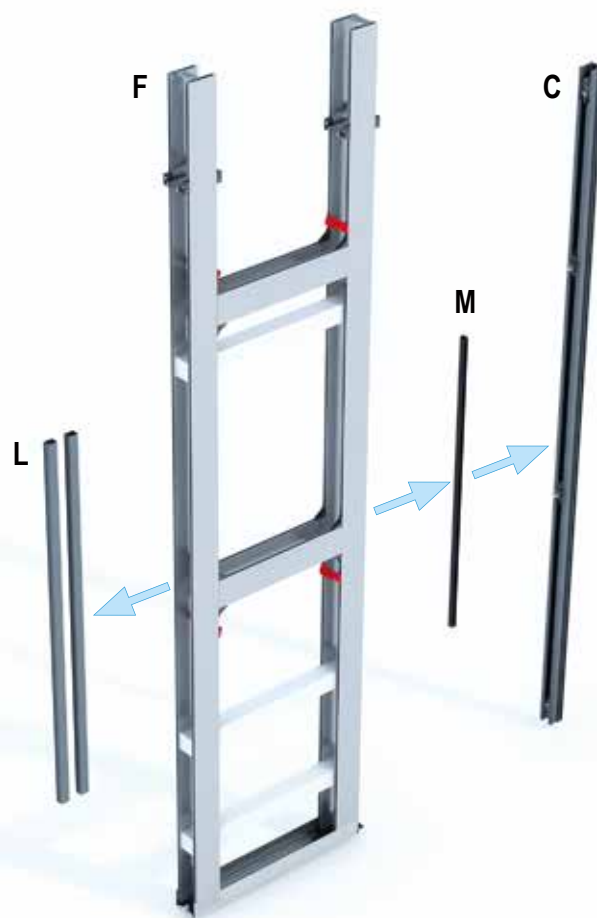
UKL Spigolo inferiore binario
C Lunghezza guida

B Profondità di incasso

1

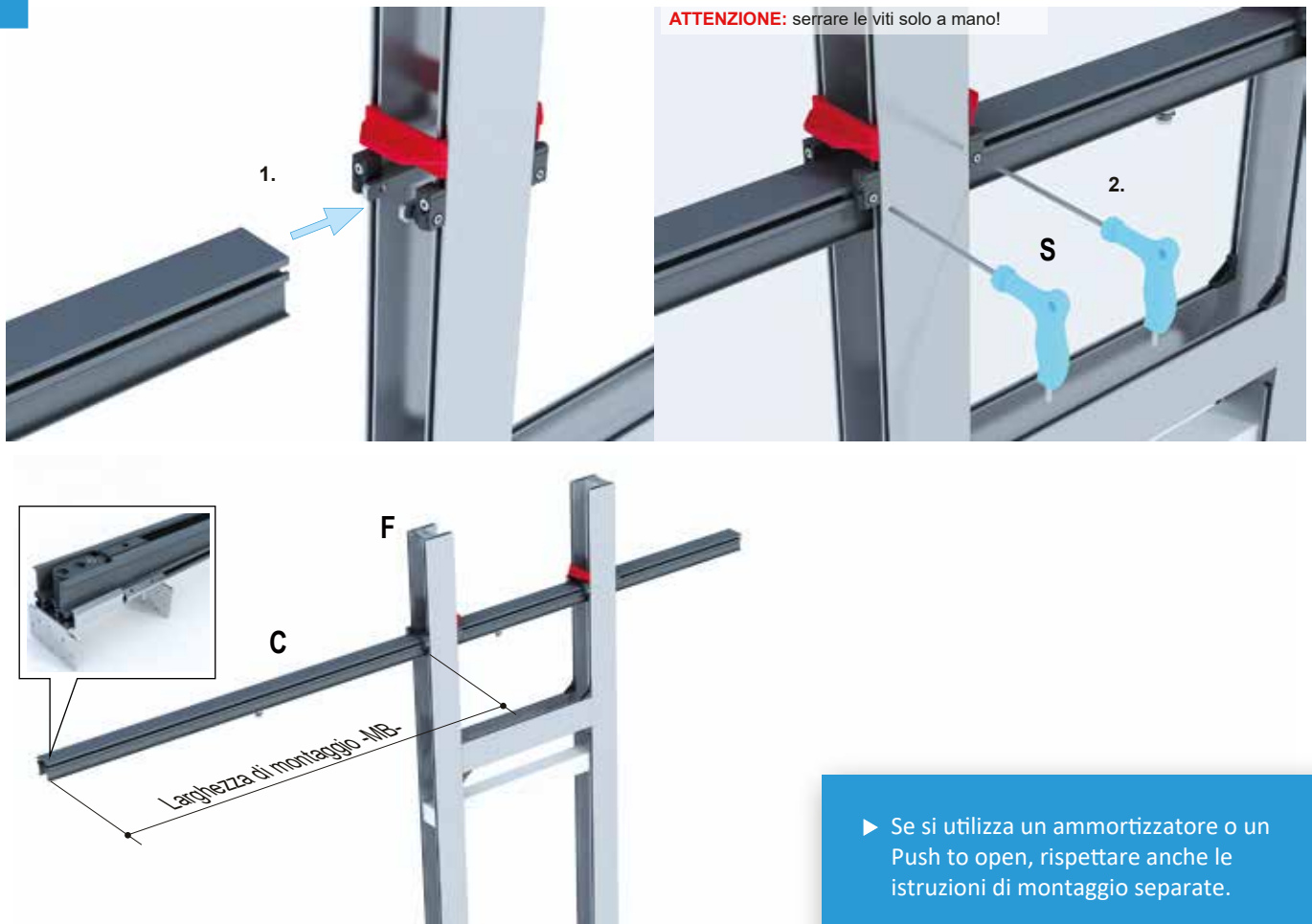
Prelevare i binari, i binari leggeri e i binari di montaggio/smontaggio.

ATTENZIONE: rimuovere i distanziatori e i blocchi in polistirolo solo dopo il rivestimento!



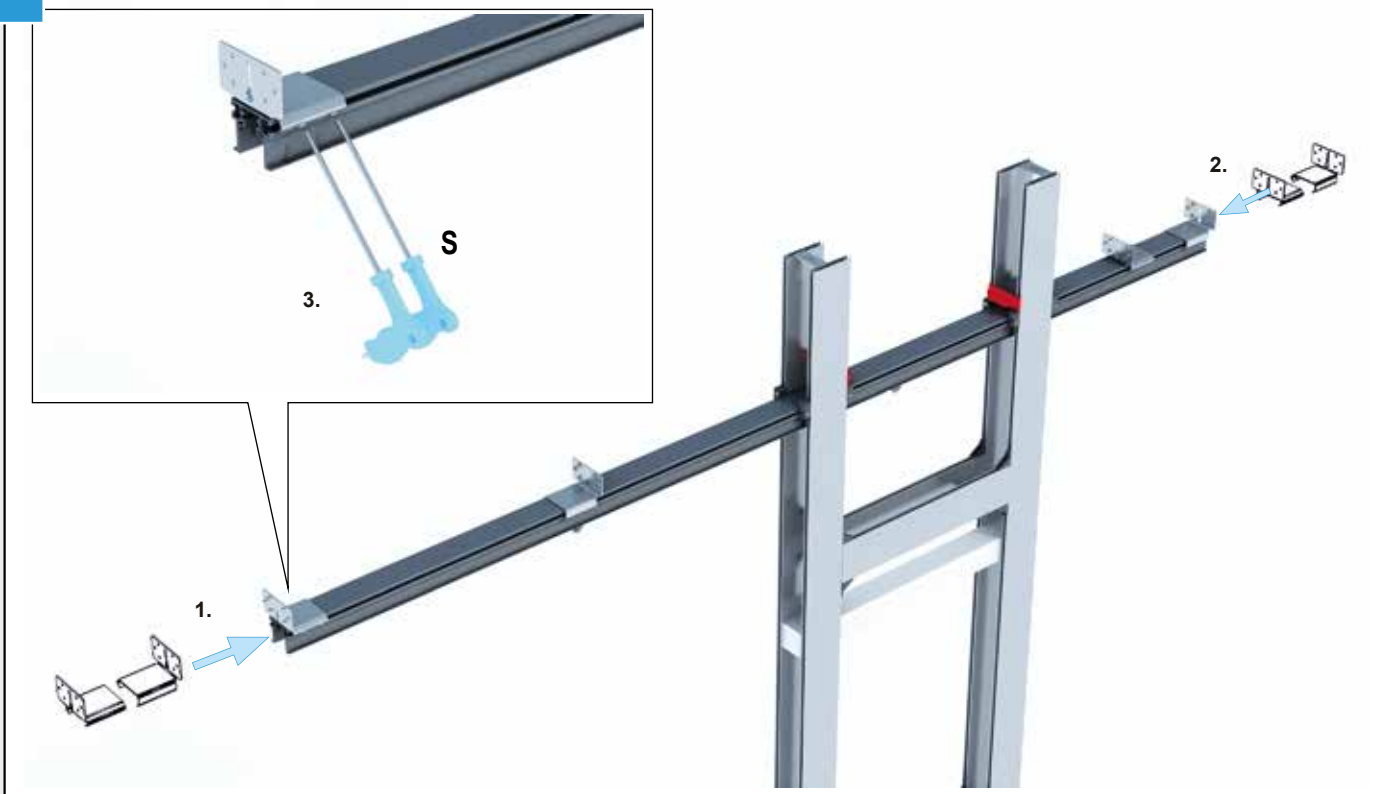
2

Inserire e posizionare il binario sui connettori per guide.



3

Collocare i supporti per binari e fissarli



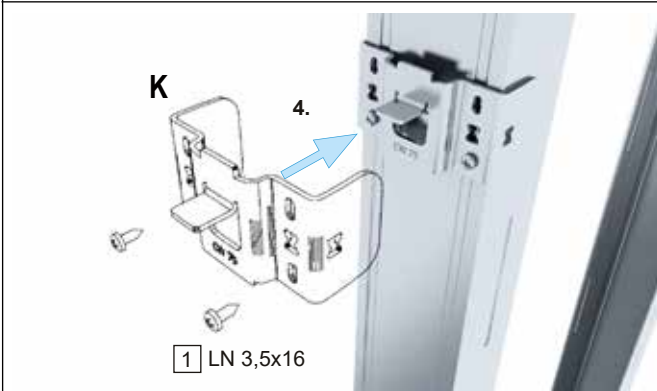
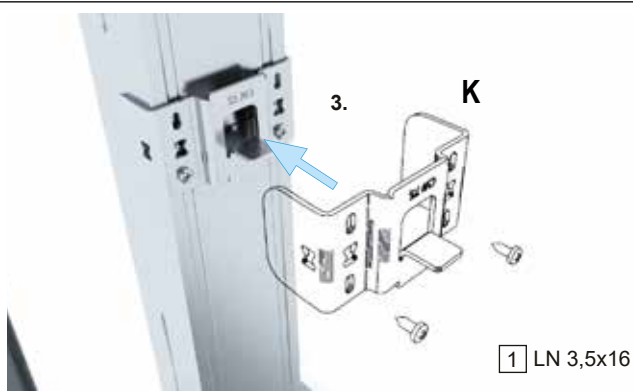
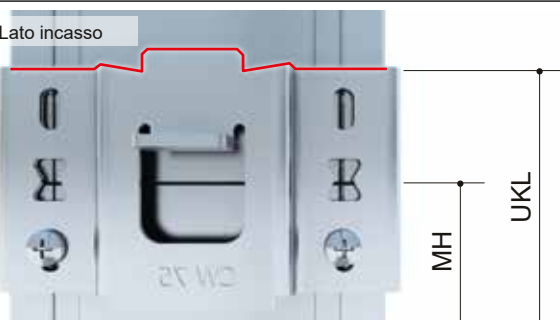
4

Avvitare l'appoggio

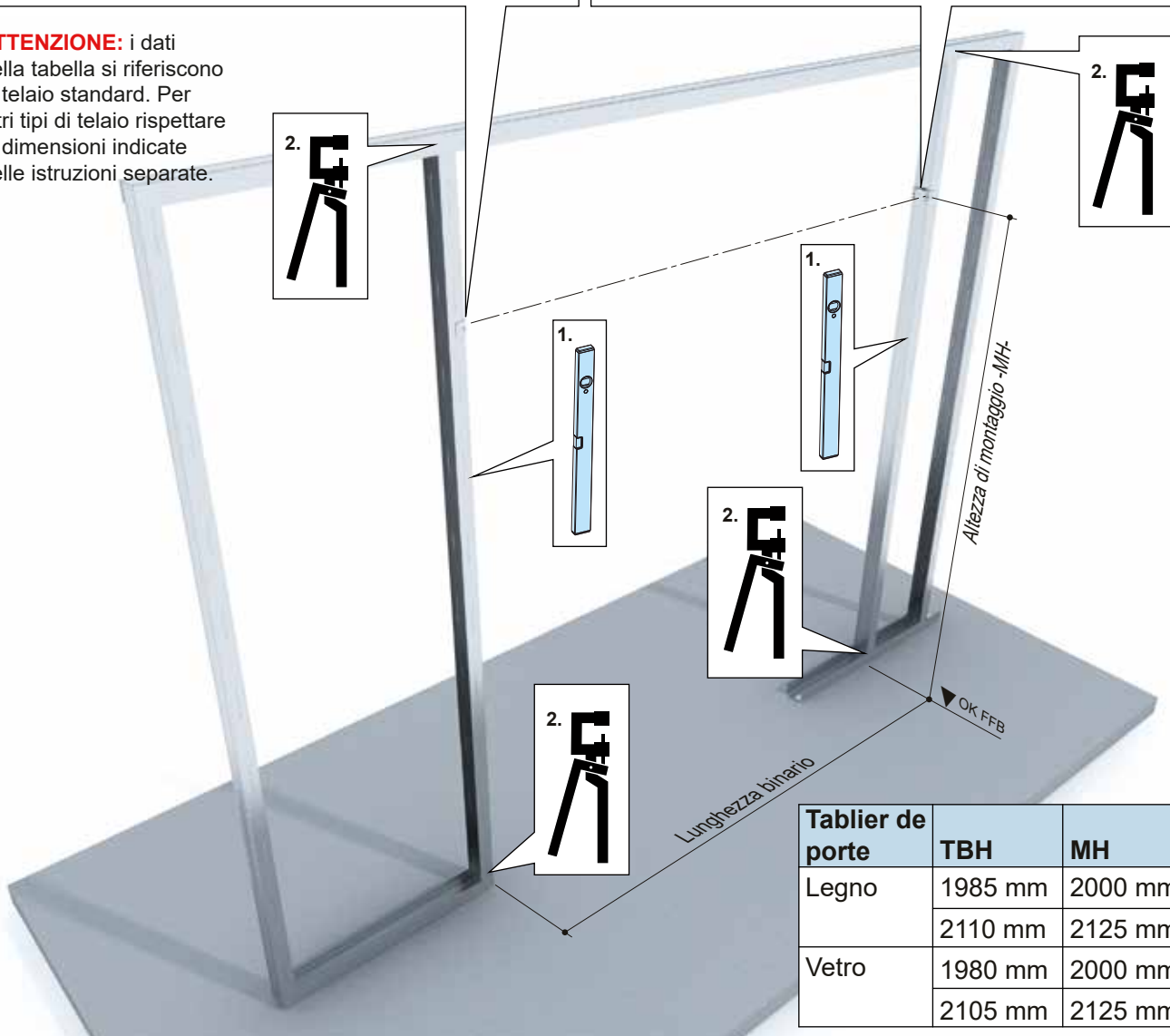
Fig. Lato battuta



Fig. Lato incasso



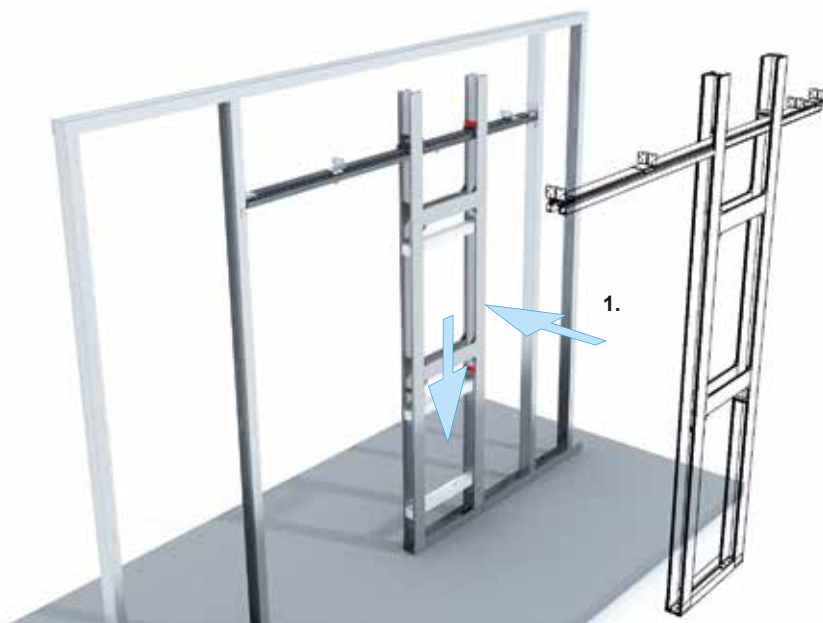
ATTENZIONE: i dati della tabella si riferiscono al telaio standard. Per altri tipi di telaio rispettare le dimensioni indicate nelle istruzioni separate.



Tablier de porte	TBH	MH
Legno	1985 mm	2000 mm
	2110 mm	2125 mm
Vetro	1980 mm	2000 mm
	2105 mm	2125 mm

5

Collocare il Pocket Kit premontato sugli ausili di montaggio e avvitarlo con i profili CW.



ATTENZIONE: prestare attenzione alla perpendicolarità!



1 6x LN 3,5x16

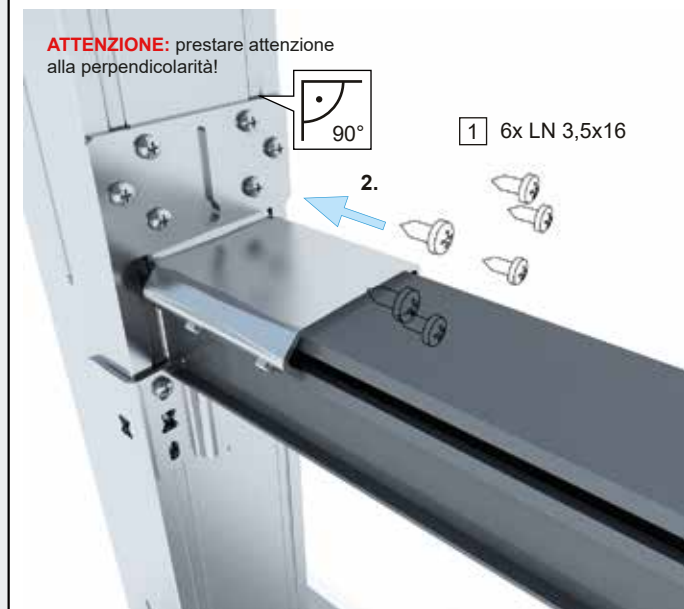
2.

ATTENZIONE: prestare attenzione alla perpendicolarità!



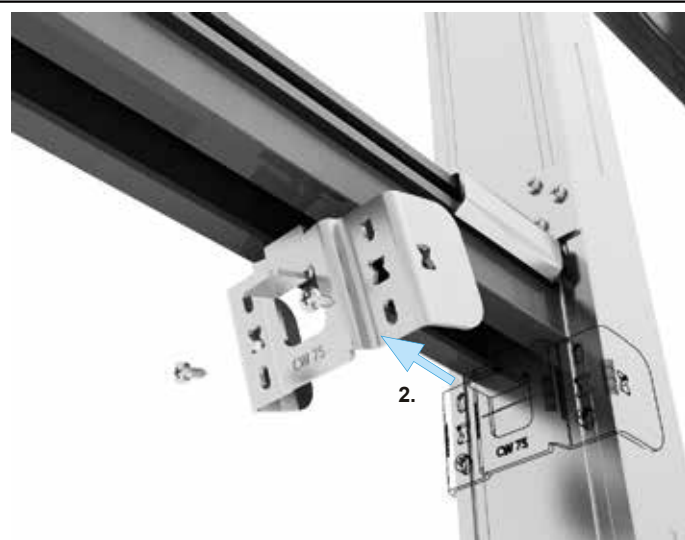
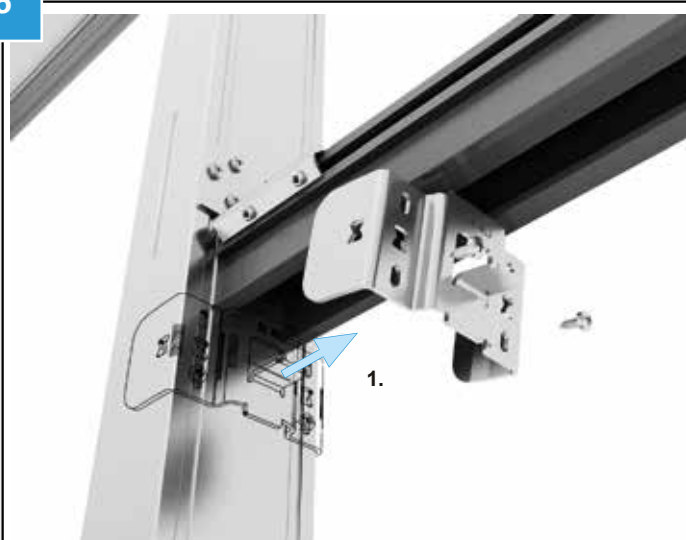
1 6x LN 3,5x16

3.



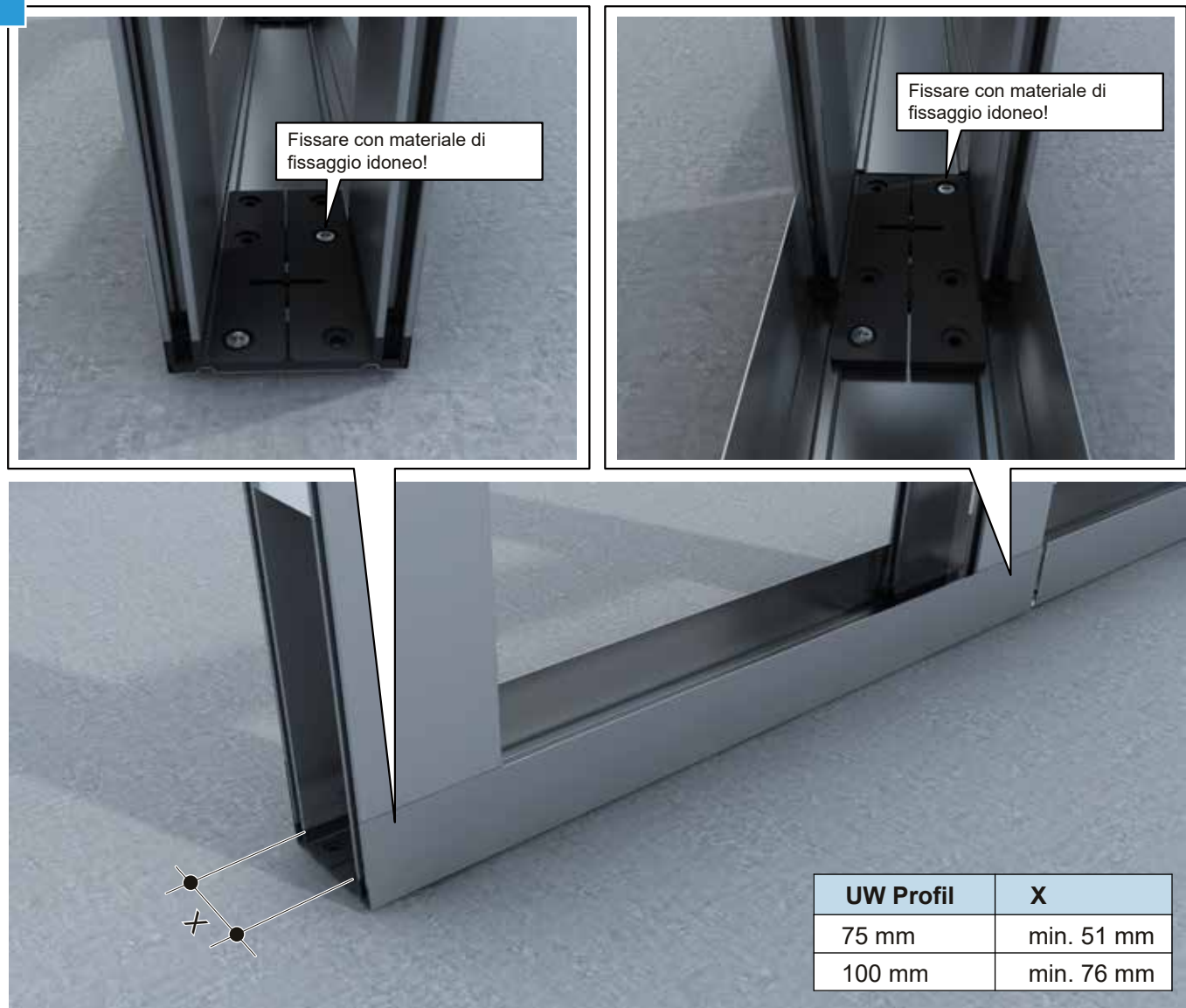
6

Rimuovere gli ausili di montaggio



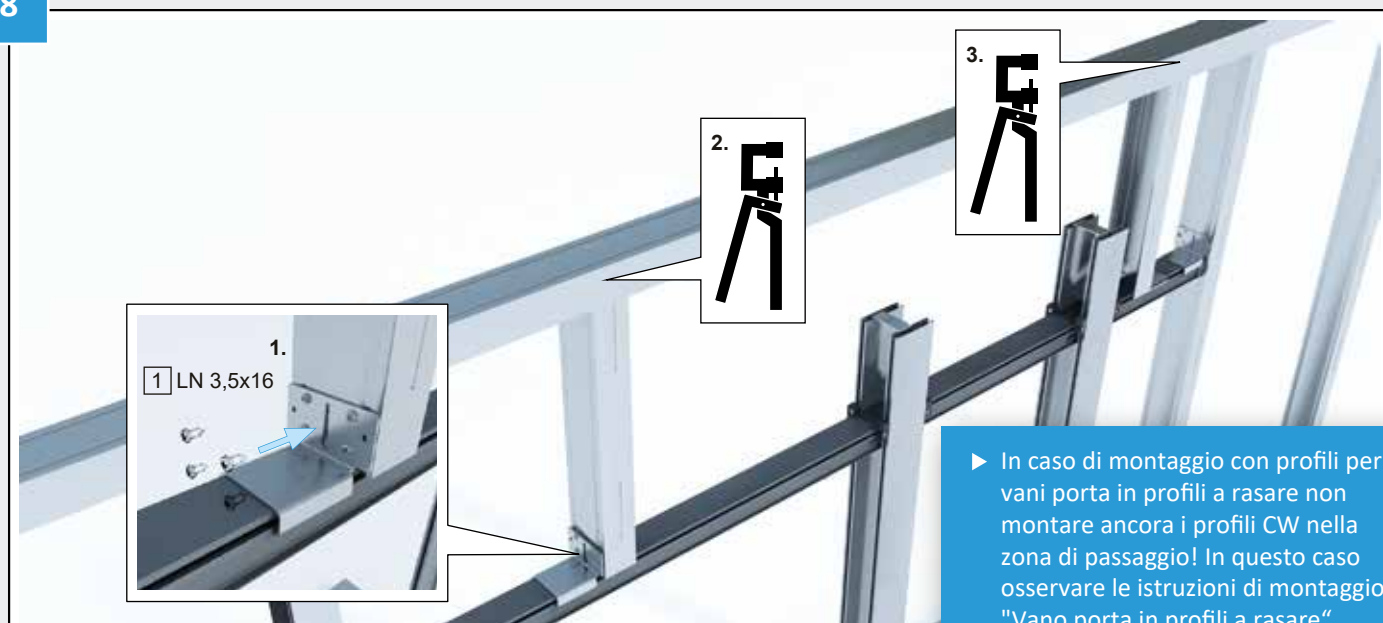
7

Posizionare i piedi di appoggio per i profili a incasso



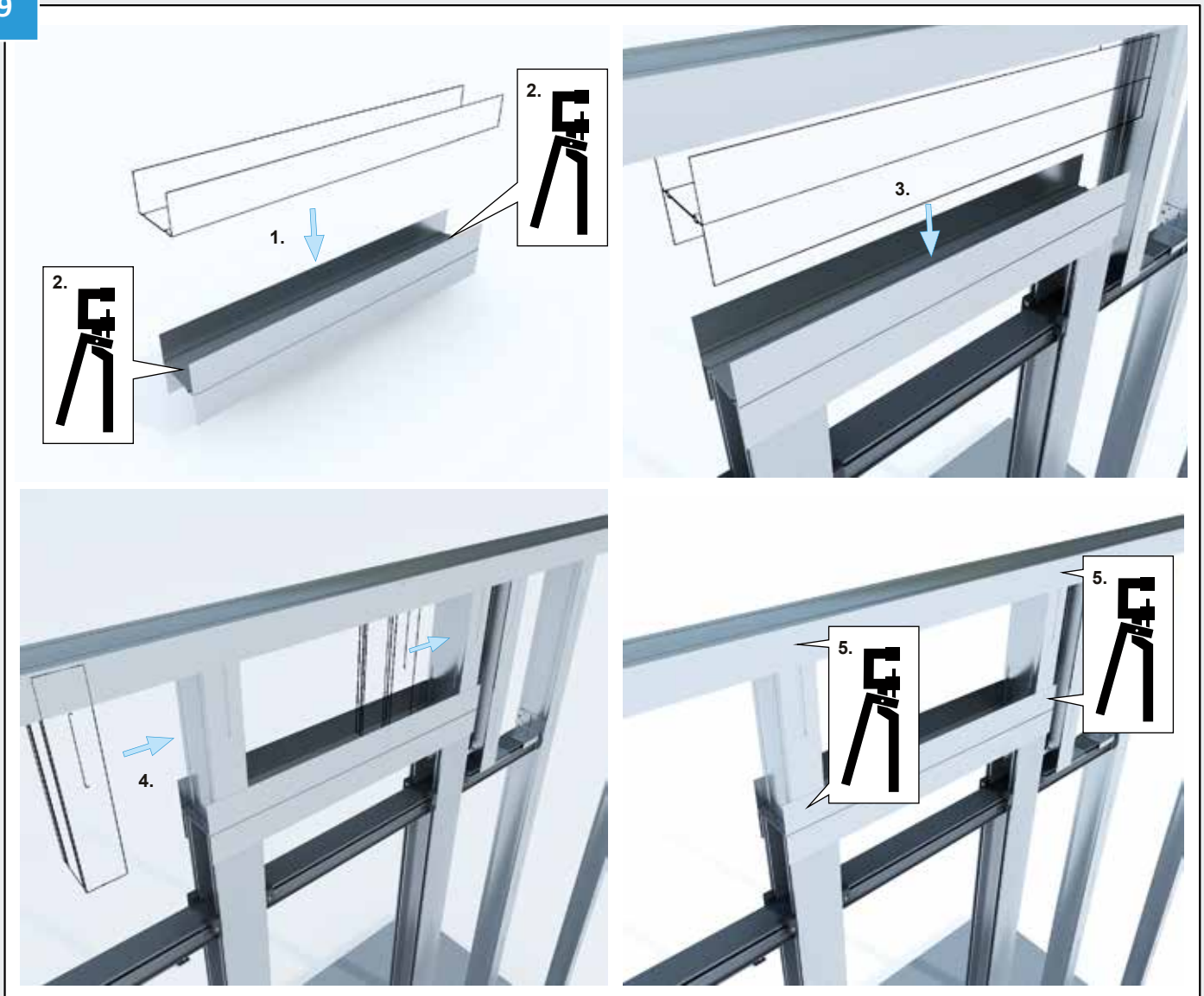
8

Montare se necessario i profili CW superiori



9

Montare i profili UW e CW superiori



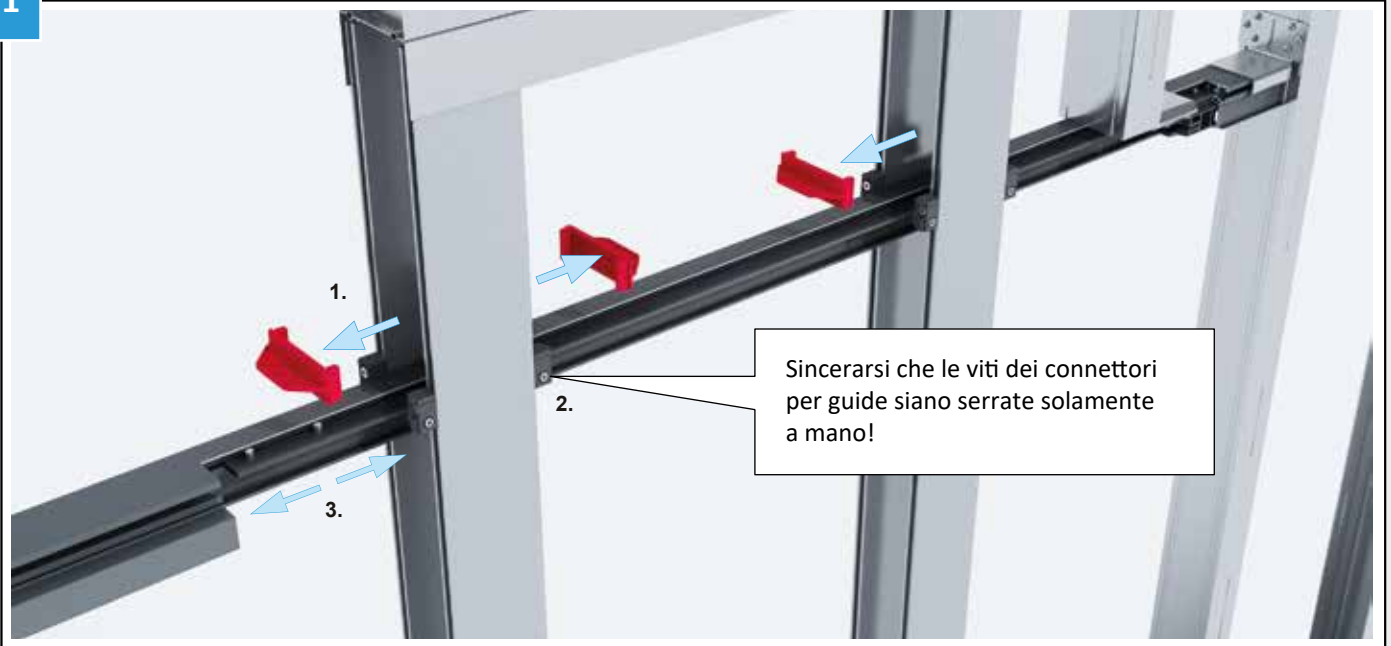
10

Per gli stipiti in gesso, legno o acciaio incollare il profilo di copertura sul binario



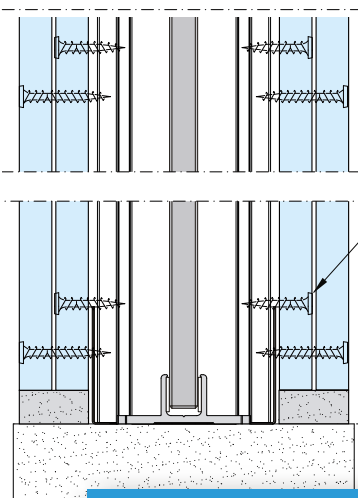
11

Prima di effettuare il rivestimento rimuovere i distanziatori, registrare le viti e verificare la mobilità dello stopper posteriore.



Avvertenza di montaggio sezione verticale - rivestimento

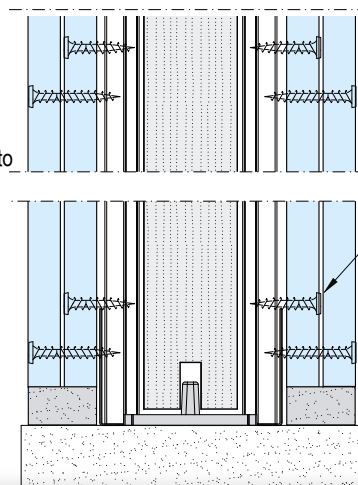
■ Illustrazione anta in vetro



Iniziare con l'avvitamento a pavimento e procedere gradualmente fino al soffitto.

▽ OK FFB

■ Illustrazione anta in legno



Iniziare con l'avvitamento a pavimento e procedere gradualmente fino al soffitto.

▽ OK FFB

► Rivestimento

Armonizzare il rivestimento con il vano porta utilizzato. Informarsi preventivamente su quale vano porta utilizzare, e rispettare le avvertenze delle rispettive istruzioni di montaggio.

12

Dopo aver effettuato il rivestimento rimuovere nuovamente tutti i distanziatori dai profili a incasso.



Le istruzioni di montaggio dell'anta sono riportate nelle istruzioni di montaggio W496-A01.it



Con riserva di modifiche tecniche. Si applica sempre l'edizione ogni volta attuale. Le caratteristiche costruttive, statiche e fisico-tecniche dei sistemi Knauf possono essere garantite solamente se vengono utilizzati esclusivamente componenti di sistema Knauf o prodotti consigliati da Knauf. I dati contenuti corrispondono al nostro stato attuale della tecnica. Oltre alle norme di lavorazione, la ditta esecutrice deve rispettare le regole tecniche generalmente riconosciute dell'edilizia e le norme, le direttive e le regole artigianali pertinenti. La nostra garanzia si riferisce solo alle condizioni regolari dei materiali. I dati relativi al consumo, alle quantità e all'esecuzione sono valori empirici che non possono essere riportati tal quali in caso di caratteristiche divergenti. Tutti i diritti riservati. Eventuali modifiche, la stampa e la riproduzione fotomeccanica o elettronica, anche per estratti, necessitano della nostra espressa autorizzazione.

* Il costo della chiamata a Knauf Direkt è di € 0,39/minuto. Per gli utenti il cui numero di telefono non è salvato nel database degli indirizzi di Knauf Gips KG, ad es. committenti privati o utenti non ancora clienti, il costo della chiamata è di € 1,69/minuto da rete fissa tedesca. Il prezzo delle chiamate da rete mobile può variare a seconda del gestore di rete e dalle relative tariffe.

Knauf Direkt
Servizio di informazione tecnica:

▶ Tel.: 09001 31-1000 *

▶ E-mail: knauf-direkt@knauf.de

▶ www.knauf.de

W496-A11.it/dtsch./11.20/PO

Sistemi di prefabbricazione a secco

Montageanleitung
W496-A01.de



Assembly instructions
W496-A01.en



Instructions de montage
W496-A01.fr



Montagehandleiding
W496-A01.nl



Knauf Gips KG
Am Bahnhof 7
97346 Iphofen