







Beispiellösungen Hilti

Hilti Brandabschottungen



Übersicht

Anwendungen	Brandschutz Kabelmanschette CFS-CC	Brandschutz Modulbox CFS-MB	Brandschutz Kabelhülse CFS-SL GA	Brandschutzstein CFS-BL-P ¹⁾	Endlos-Brand- schutzmanschette CFS-C EL	Brandschutzban- dage CFS-B
						

Abschottungssysteme nach Anwendung

Anwendungen Sanitär / Heizung	Kunststoff Abwasser				•	•	
	Heizung				•		•
	Trinkwasser				•		•
Anwendungen Elektro	Elektrokabel	•	•	•	•		
	Elektrokabel mit Kabeltragsystem				•		
	Kabelbündel	•	•	•	•		
	Elektro- Leerrohre	•	•		•		
	Leerrohr- Bündel				•		
Mehrere Gewerke	Kombi- abschottung				•		
Optimal geeignet für	Neubau		•	•	•	•	•
	Sanierung	•				•	•

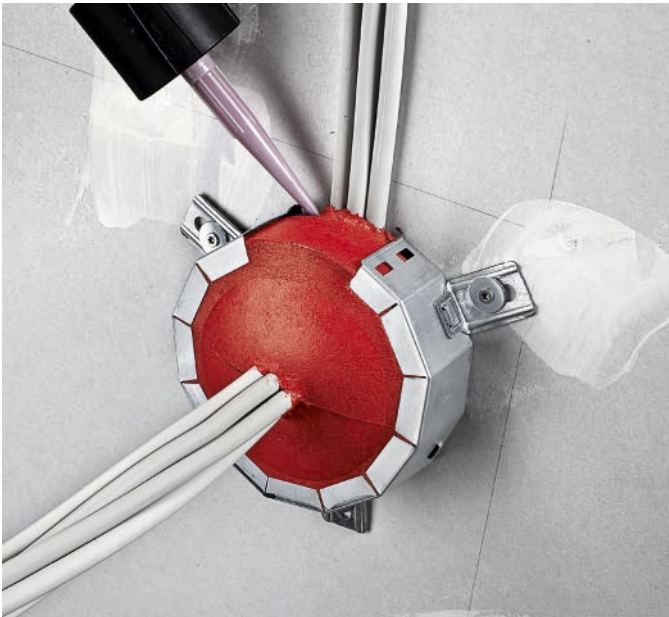
Öffnungslaubung

Erforderlich				•		
Nicht erforderlich	•	•	•		•	•

1) Brandschutzstein CFS-BL P verwendbar auch für Quereinbau (feuerbeständig F90) für Elektroabschottungen und nicht brennbare Rohre

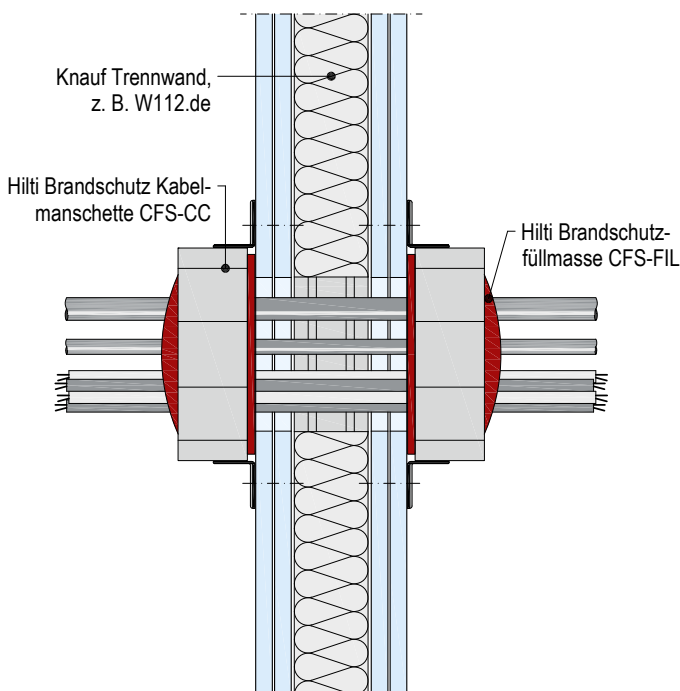
Brandschutz Kabelmanschette CFS-CC

Die einfachste Abschottung von Elektroinstallationen im Trockenbau



Vorteile

- Schnelle und einfache Brandschutzlösung für Öffnungen mit maximal 108 mm Durchmesser
- Einfache Brandschutzlösung für Öffnungen, die zu 100 % belegt sind (Öffnungen mit einem Durchmesser von maximal 102 mm)
- Problemlöser für schwierige Kabeldurchführungen
- Schnelle und einfache Lösung
- Keine Bauteillaibung notwendig
- Eckenwendungen mit halber Manschette möglich



Vorteile im Trockenbau

- Planbare Öffnungsgröße
- Einfache Bohrung mit Lochsäge
- Vereinfachte Zugänglichkeit durch „Auf-der-Wand“ Montage
- Nachträgliche Installation möglich

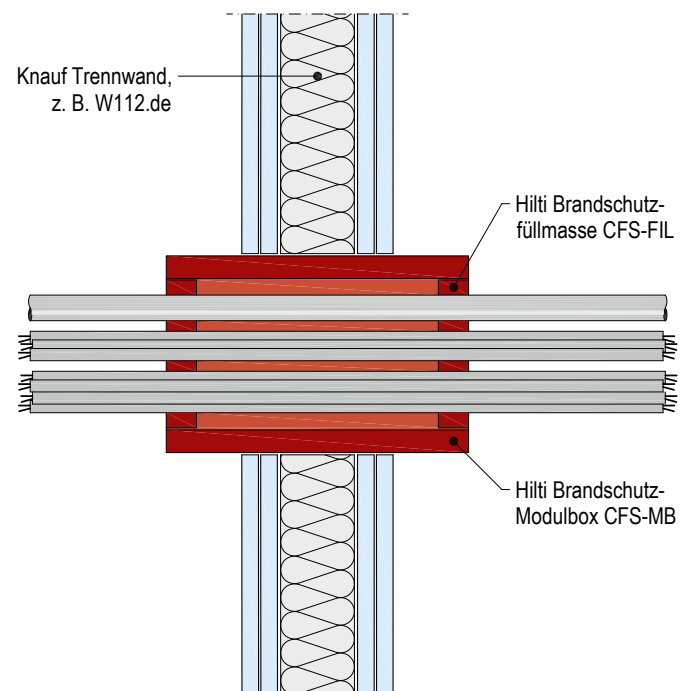
Brandschutz-Modulbox CFS-MB

Die universelle Lösung für das Gewerk Elektro



Vorteile

- Keine Bauteillaibung notwendig
- Temporäre und dauerhafte Abschottung
- Kabel, Kabelbündel und Leerrohre
- Wand- und Deckenöffnungen
- Verwendung der Halbschale, z. B. für Zwischenbodenanwendungen
- Hohlraumverfüllung mit Hilti Brandschutzstein CFS-BL P oder Brandschutzschaum CFS-F FX

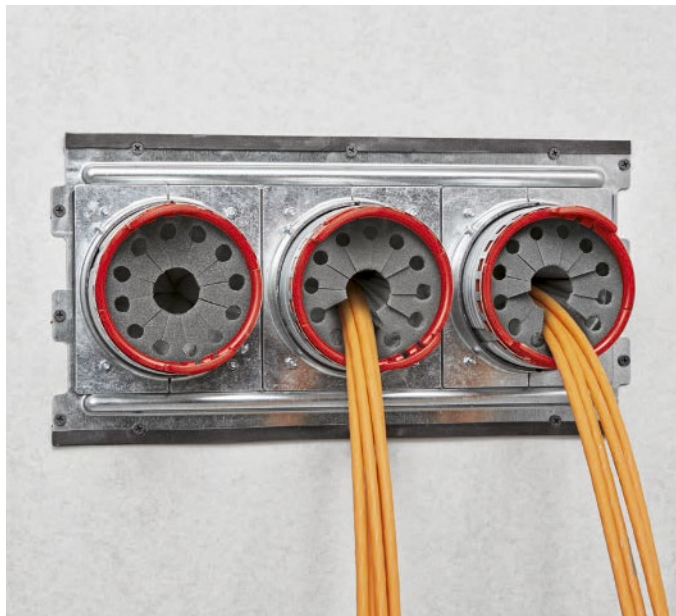


Vorteile im Trockenbau

- Planbare Öffnungsgröße
- Einbau vor dem Gewerk Elektro als auch nachträgliche Installation möglich
- Einfache Koordination mit dem Gewerk Elektro durch 100 % Belegung und großen Zulassungsumfang

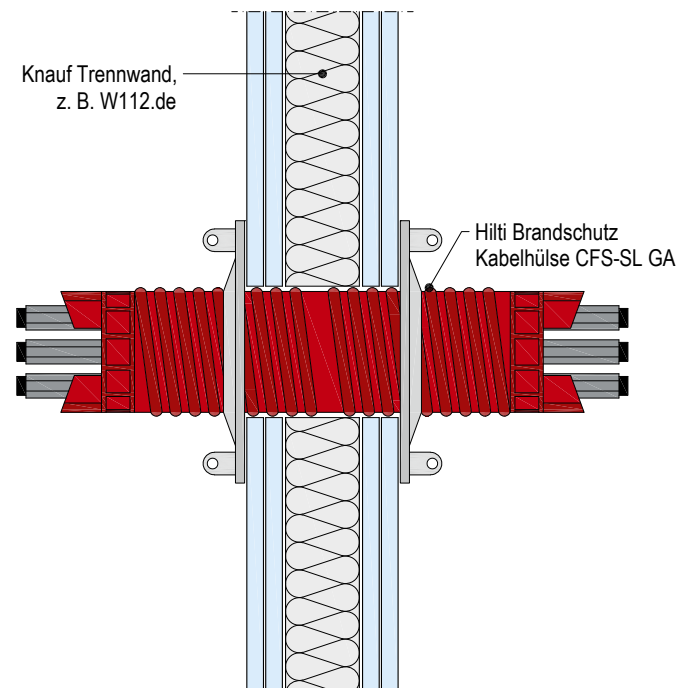
Brandschutz Kabelhülse CFS-SL GA

Die Lösung für häufige Kabelnachbelegungen



Vorteile

- Einfache Nachbelegung von Kabeln
- Bis zu 100 % Kabelbelegung
- Einfache und schnelle Montage und Überprüfung
- Nach der Montage sofort funktionsfähig

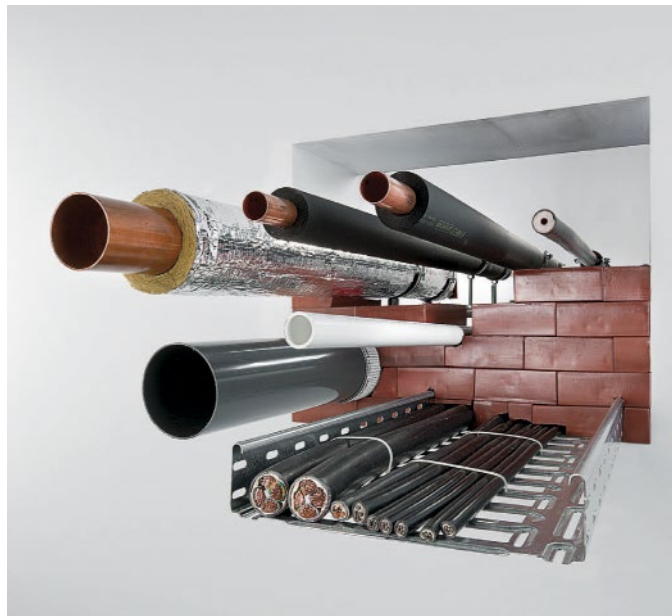


Vorteile im Trockenbau

- Planbare Öffnungsgröße
- Einfache Bohrung mit Lochsäge
- Einbau vor dem Gewerk Elektro möglich
- Einfache Koordination mit dem Gewerk Elektro durch 100 % Belegung
- Trockenes Arbeiten ohne Gips oder Dichtmasse

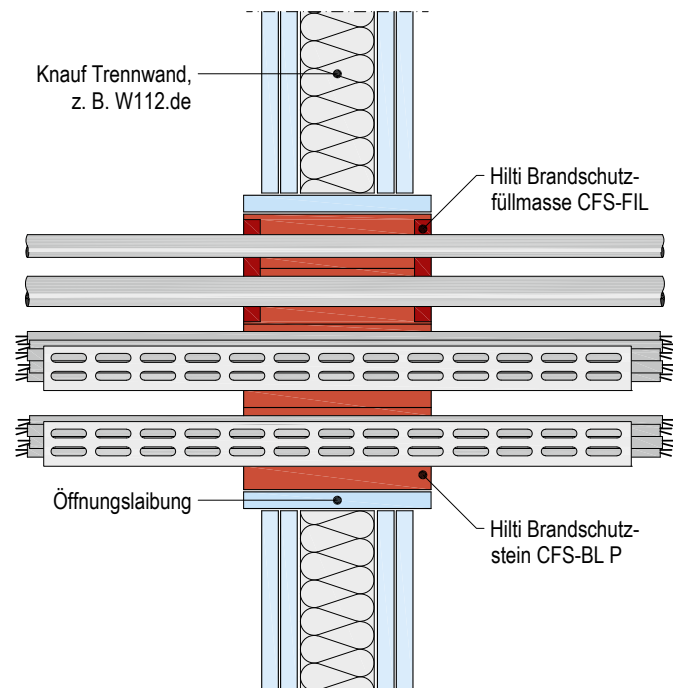
Brandschutzstein CFS-BL P

Der Alleskönner



Vorteile

- Umfangreiche Installationen möglich
- Kunststoffetikett kann auf dem Stein verbleiben (leichterer Einbau)
- Sehr gut für die Nachbelegung geeignet (weiches Material)
- Kombinierbar mit Brandschutzschaum CFS-F FX
- Wirtschaftlich durch kurze Einbauzeit
- Kein Spezialwerkzeug erforderlich, geringe Arbeitsvorbereitung
- Absolut staub- und faserfrei
- 1 Produkt für Quer und Längseinbau



Vorteile im Trockenbau

- Planbare Öffnungsgröße
- Nur eine Öffnung für mehrere Gewerke

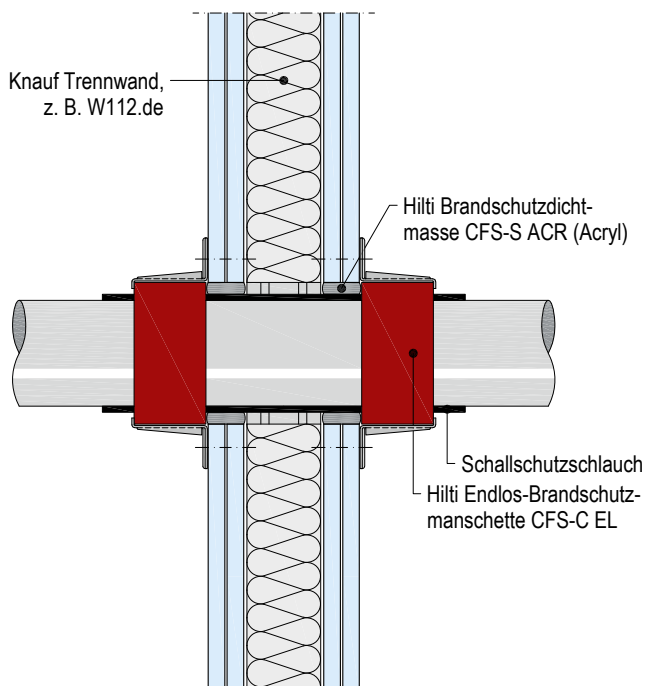
Endlos-Brandschutzmanschette CFS-C EL

Die Lösung für Kunststoff-Abwasserrohre – in allen Konfigurationen



Vorteile

- Flexible Lösung für Abwasserrohre, Dachentwässerung und Rohrpostleitungen
- Endloslösung: Ein Produkt für die gängigsten Rohrdurchmesser
- Problemlöser bei schwierigen Einbausituationen
- Einfache Montage
- Ideal für komplexe Rohrkonfigurationen



Vorteile im Trockenbau

- Planbare Öffnungsgröße
- Einfache Bohrung mit Lochsäge

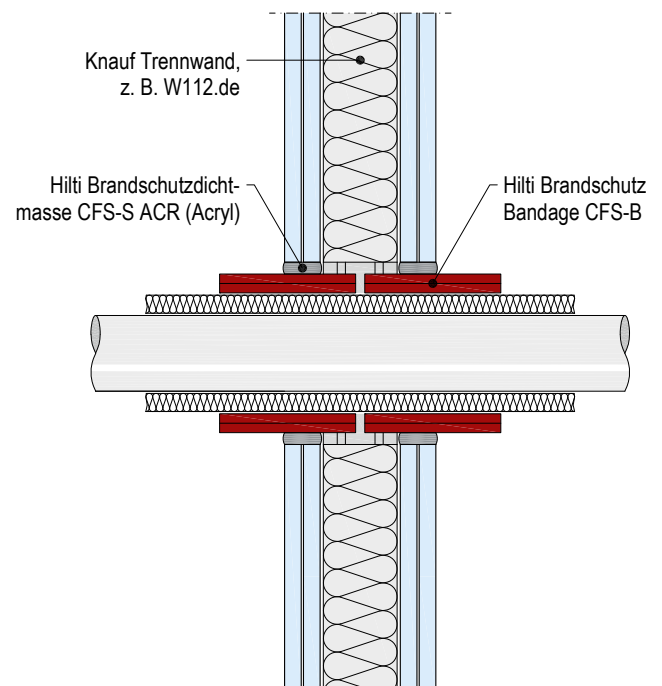
Brandschutz Bandage CFS-B

Die Lösung für Sanitär und Kälteleitungen



Vorteile

- Vielseitig einsetzbar – ein Produkt für eine Vielzahl von Dämmstoffen, Rohrmaterialien und Rohrdurchmessern (z. B. Alu-Verbundrohre; nicht brennbare Rohre)
- Schnell und einfach zu installieren – kein Bohren oder zusätzliche Werkzeuge erforderlich
- Keine Notwendigkeit, das Rohrisoliermaterial innerhalb der Wand-/Bodendurchführung zu unterbrechen
- Minimale Dicke für einfache Installation in engen Spalten
- Nullabstand zu brennbaren Abwasserrohren mit Hilti Endlos-Brandschutzmanschette CFS-C EL



Vorteile im Trockenbau

- Planbare Öffnungsgröße
- Einfache Bohrung mit Lochsäge